

2



# Prins

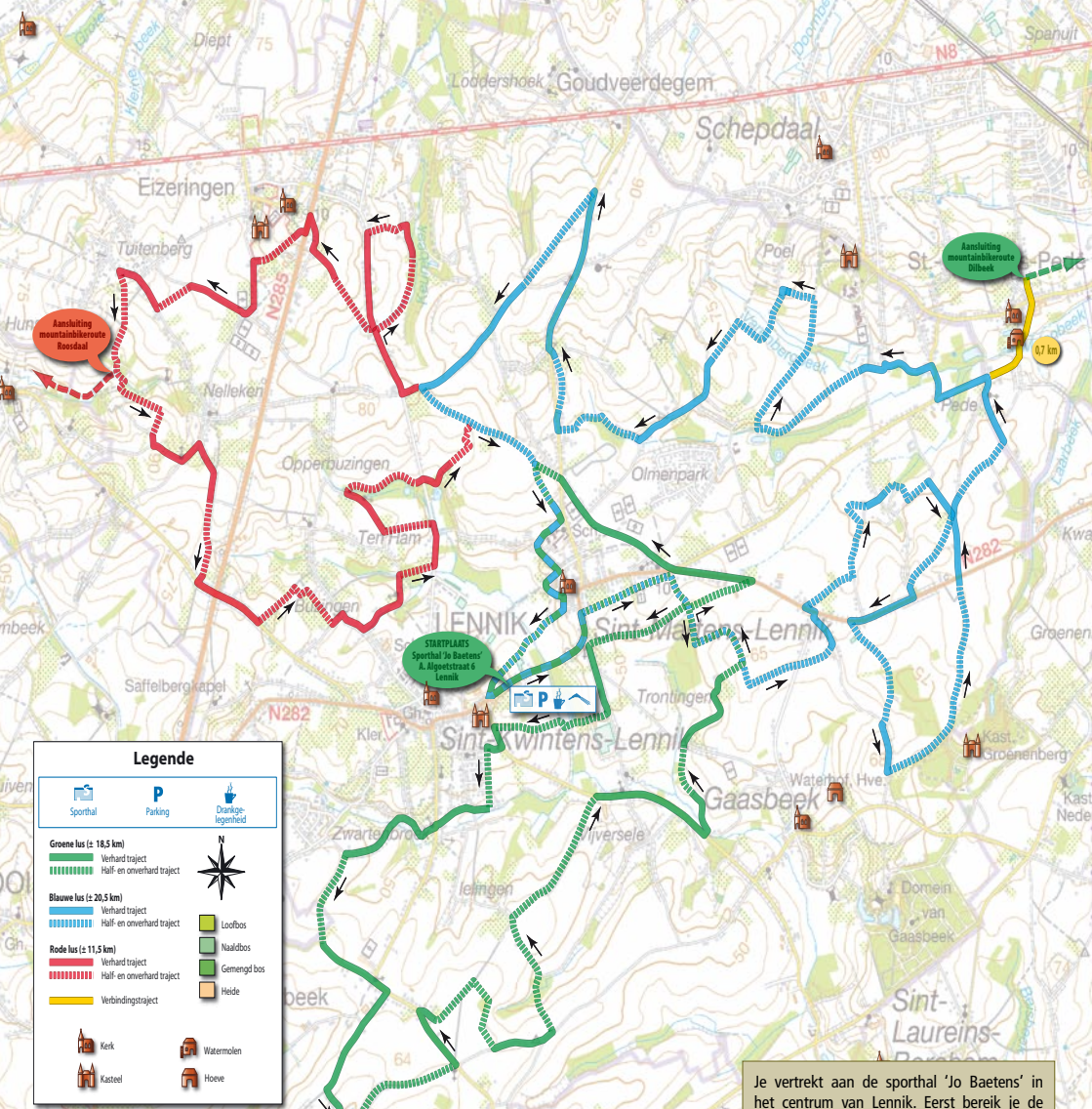
## Mountainbikeroute Lennik



46  
km

Provincie Vlaams-Brabant





### Legende



- Groene lus (± 18,5 km)**
  - Verhard traject
  - Half- en onverhard traject
- Blauwe lus (± 20,5 km)**
  - Verhard traject
  - Half- en onverhard traject
- Rode lus (± 11,5 km)**
  - Verhard traject
  - Half- en onverhard traject
- Verbindingstraject



- Loofbos
- Naaldbos
- Gemengd bos
- Heide



	± 18,5 km	49 % off-road
	± 20,5 km	59 % off-road
	± 32 km	54 % off-road
	± 31,5 km	54 % off-road
	± 43 km	52 % off-road
	Verbindingstraject	

Voor info en aankoop van topografische kaarten (€ 3) kan u terecht bij de sportdienst van Lennik (02 531 02 38, sport@lennik.be).

Je vertrekt aan de sporthal 'Jo Baetens' in het centrum van Lennik. Eerst bereik je de 'Slagvijver' om via de 'Bree-eik-hoeve' naar de splitsing met de blauwe lus te rijden. Op de blauwe lus rijd je na 5 km langs het domein Groenberg. Vervolgens fiets je langs de grens met Vlezenbeek en Sint-Gertrudis-Pede om wat verder de Poel te 'doorwaden' en enkele hellingen te overwinnen. Het resultaat loont evenwel de moeite: prachtige vergezichten vallen je te beurt. Daarna bereik je het gehucht Tomberg en heb je de keuze: opnieuw aansluiten op de groene lus, richting eindpunt; ofwel rechtdoor, om hopelijk met nog voldoende energie in de benen de rode lus te fietsen. Een snelle afdaling brengt je enig respijt, maar daarna volgt een forse klim in de Moellestraat. Via de Walberg leiden de pijltes je terug richting startplaats.

**46 km**